

Startup
Montréal
Bourse+



Révélation 2024

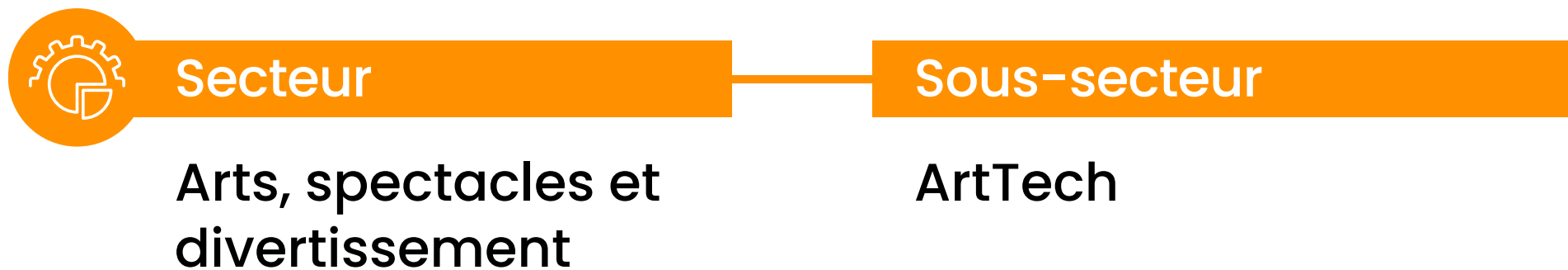
Bienvenue dans notre brochure virtuelle

Découvrez les 20 Révélations 2024

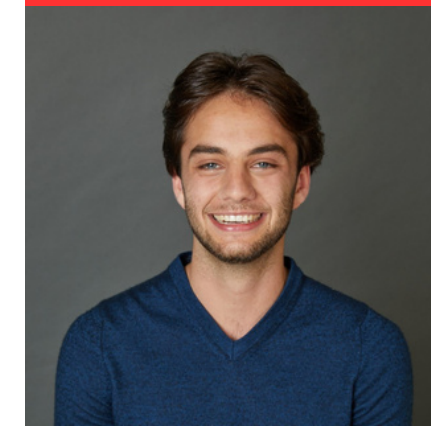




Acrylic Robotics est une startup d'art-technologie qui permet aux artistes de créer des collections en édition limitée d'œuvres d'art peintes à l'échelle grâce à des bras robotisés guidés par l'IA. Leur technologie permet aux artistes d'augmenter leur revenu par dessin tout en rendant les œuvres d'art authentiques plus accessibles au grand public.



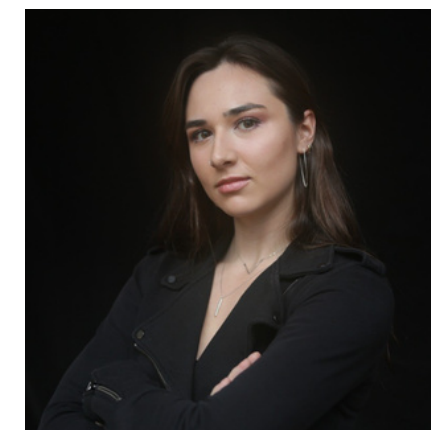
Personne contact



Kyle Suri

COO

kyle@acrylicrobotics.ca



Chloë Ryan

CEO



Cadstrom transforme comment les ingénier.e.s électriques créent du matériel fonctionnel dès le premier essai, accélérant l'accès au marché et évitant les erreurs coûteuses et chronophages.



Secteur

Technologie de l'information et des communications

Sous-secteur

Hardware/dispositif

Personne contact



Mike Blouin

CEO

mike@cadstrom.io



Scott Bright

CPO



eeva est une plateforme de gestion de vie qui utilise l'automatisation et l'intelligence artificielle pour aider ses utilisateurs à gérer leur vie quotidienne de manière pratique et puissante.



Secteur

Technologie de l'information et des communications

Sous-secteur

PropTech

Personne contact



Adrienne Jung

CEO

adrienne@eeva.ai



Jarrod Nichol

CRO



eezly est la seule application permettant de comparer en un clic les prix des produits, en rabais ou non, entre les principales chaînes d'épicerie. Elle offre également la possibilité de comparer le coût total de votre liste d'épicerie entre les bannières, vous faisant économiser jusqu'à 50 %.



Secteur

Technologie de l'information et des communications

Sous-secteur

Fintech

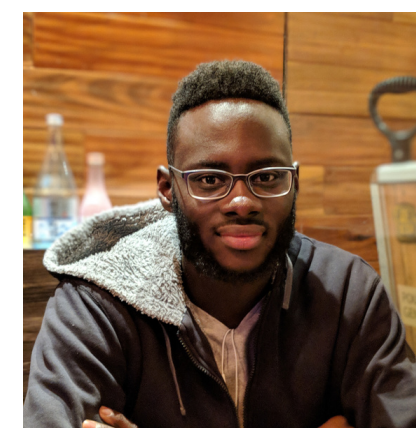
Personne contact



Phil Dallaire

CEO

phil@eezly.com



Mouhamed Ndiaye

CTO

GEODAR

Géodar développe un capteur intelligent pour les excavatrices. La mission : réduire les 228 000 accidents d'excavation causés par les excavatrices chaque année aux infrastructures sous terrain lors de la réalisation de travaux de génie civil.



Secteur

Construction et
infrastructure

Sous-secteur

Hardware/dispositif

Personne contact



Charles Gauthier
CEO

charles@geodar.ca



Raphael Leblanc
CTO

KIIMA™

Dans une démarche éco-responsable, Kiima repense les emballages des produits de soins personnels pour proposer une version réutilisable qui crée le moins de déchets possible.



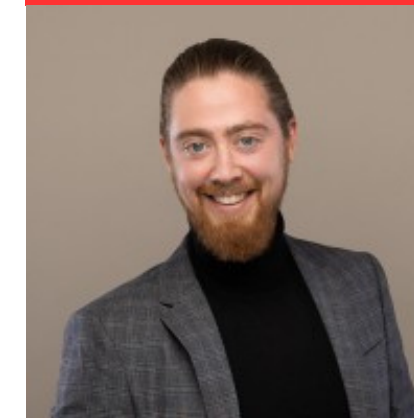
Secteur

Biens de
consommation
courante

Sous-secteur

Hardware/dispositif

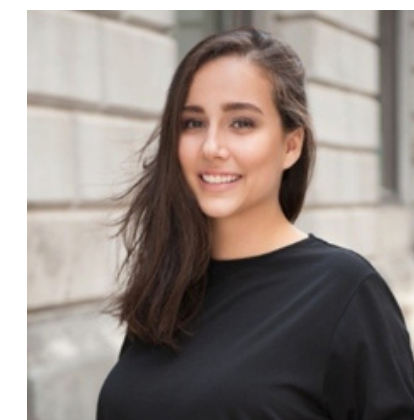
Personne contact



Samuel Lemire Dupont

Président

sam@kiima.co



Jenny Essiambre

Direction Artistique

kiwiz

Kiwiz offre des services d'inspections automobiles, au travers d'une solution "Inspection As A Service" connectée à un réseau de mécaniciens certifiés. Kiwiz permet à ses clients de prendre des décisions éclairées et de réduire le risque.



Secteur

Transport, logistique
et entreposage

Sous-secteur

Autre



Adélaïde Favé

COO

adelaide@kiwiz.ca



Edouard Schaeffer

CEO

localyser

Localyser est un logiciel de gestion de la réputation en ligne et d'expérience client qui aide les marques de restaurants multisites à transformer les avis en ligne en leur outil marketing le plus efficace. Pour ce faire, nous automatisons le suivi, la réponse, l'amélioration et l'analyse des avis en ligne provenant de toutes les sources, notamment Google, Yelp, TripAdvisor, UberEats, Talabat et bien plus encore, à partir d'un seul tableau de bord facile à utiliser.

Personne contact



Tarik Qahawish
CEO

tarik@localyser.com



Secteur

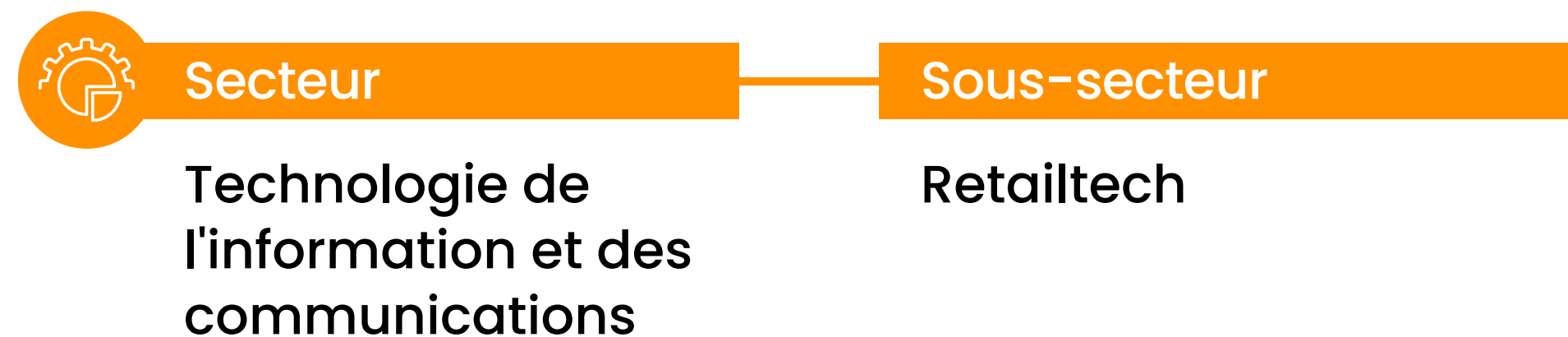
Technologie de
l'information et des
communications

Sous-secteur

Autre

moast

Moast est un produit SaaS qui permet aux e-commerçants Shopify de stimuler leurs ventes en transformant le contenu généré par les utilisateurs (UGC) et les témoignages en expériences interactives. La plateforme permet aux marques d'offrir des expériences d'achat uniques pour stimuler la croissance.



Personne contact



Mark Yeramian
CEO

mark@moast.io



Steve
Mastromonaco
COO



Andrew
Finlayson
CTO

modulate

Modulate Technologies propose une solution de conception-fabrication entièrement automatisée permettant de créer des orthèses spinales (corsets) intelligentes, imprimées en 3D, et personnalisées pour le traitement de troubles musculosquelettiques comme la scoliose pédiatrique. Optimisées biomécaniquement, elles sont plus cliniquement fiables, confortables et faciles à porter que le standard de traitement.

Personne contact



Aymeric Guy
CEO

aymeric.guy@modulate.ca



Louis
Marceau
CTO



Maxence
Coulombe
CSO



Secteur

Soins de santé et
assistance sociale

Sous-secteur

Medtech

mohana.

Mohana Intelligence est une plateforme de santé de précision pour permettre aux femmes de comprendre, de détecter et d'agir plus facilement sur leurs déséquilibres hormonaux - un problème qui touche 1 femme sur 3 dans le monde.

Personne contact



Dora Jambor
CEO

dora@mohana.app



Secteur

Sciences de la vie

Sous-secteur

Intelligence artificielle



Les systèmes de NovoPower International produisent de l'électricité à partir de la chaleur résiduelle industrielle, afin de réduire les factures énergétiques ainsi que les émissions GES de ses clients.

Personne contact



Philip Raphals

CEO

raphals@novopower.ca



Secteur

Environnement et
développement durable

Sous-secteur

Cleantech



Obius aide les entreprises de commerce électronique et de détail à optimiser leurs processus de planification, d'achat et de gestion des stocks. Cette solution SaaS permet aux utilisateurs d'augmenter leurs ventes et d'optimiser leurs flux de trésorerie en éliminant les ruptures de stock et les surstocks, grâce à des recommandations basées sur les données.

Personne contact



Maxime Lavoie
Président

maxime@obius.co



Secteur

Technologie de
l'information et des
communications

Sous-secteur

Intelligence artificielle



Les conseils d'administration peinent à créer de la valeur en raison de processus fastidieux. Le logiciel Panorama propulse l'avenir de la gouvernance en automatisant les meilleures pratiques, permettant aux membres du conseil de prendre des décisions éclairées et ainsi créer davantage de valeur.

Personne contact



Roxanne Lessard
CEO

rox@usepanorama.com



Secteur

Technologie de
l'information et des
communications

Sous-secteur

Autre



Phoenix Impact

Phoenix Impact permet de réduire les déchets plastiques des sciences de la vie de plus de 80 %. Nos laveuses industrielles permettent de reconditionner les consommables de laboratoire en vue de les réutiliser plutôt que de les incinérer.



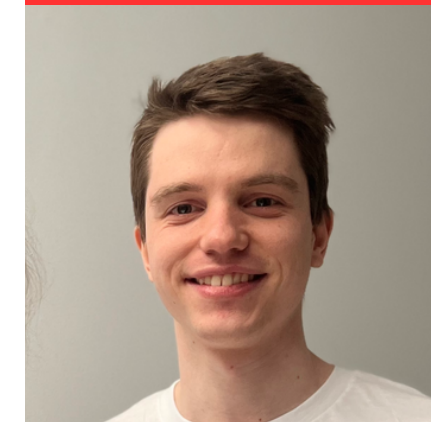
Secteur

Environnement et
développement durable

Sous-secteur

Dispositif

Personne contact



Maxime Dimidschstein

CEO

maxime@phoeniximpact.ca

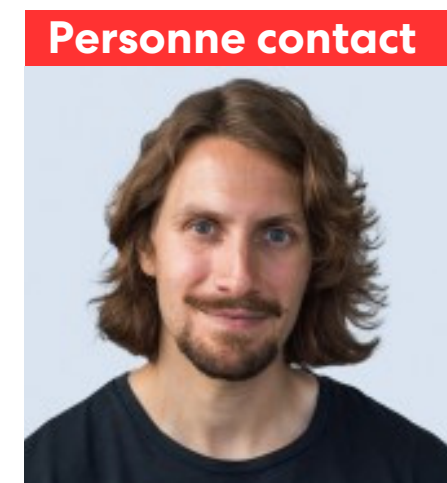


Fiona Milano

CTO



Redeo API facilite les interactions entre les médecins et les assureurs. La plateforme permet la transmission digitale et sécuritaire des formulaires médicaux d'assurances afin d'accélérer les décisions prises par les assureurs pour le grand bénéfice des patients.



Vincent Dumouchel
CEO
vincent@redeoapi.com



Nadav Ami
CTO



Olivier Vézina
CPO





Trampoline

Trampoline AI automatise la gestion de l'information et la rétention des savoirs dans les entreprises de services technologiques, augmentant ainsi la rentabilité horaire des employés. Trampoline connecte les questions des employés avec les experts internes et l'ensemble des systèmes d'information utilisés par l'entreprise (teams, sharepoint, drive, slack, confluence...) afin de leur offrir de l'information hautement pertinente, en moins d'une seconde, où qu'ils soient.



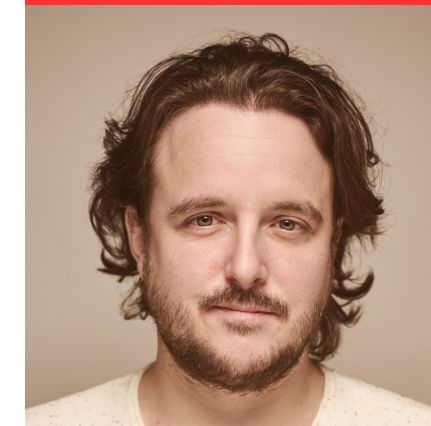
Secteur

Technologie de l'information et des communications

Sous-secteur

Intelligence artificielle

Personne contact



Edouard Reinach
CEO

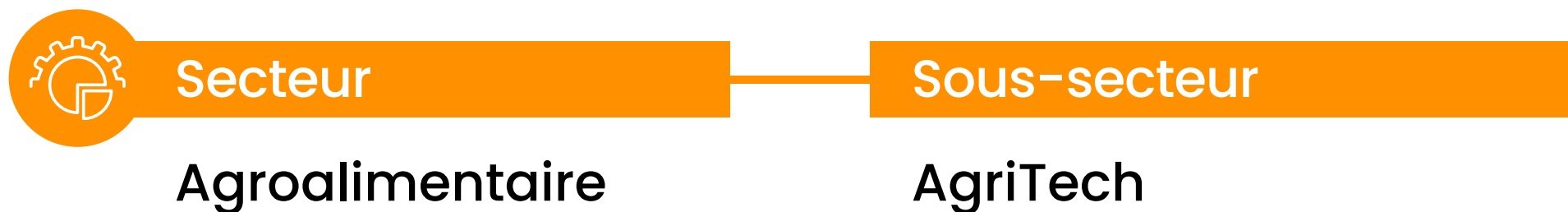
edouard@trampoline.ai



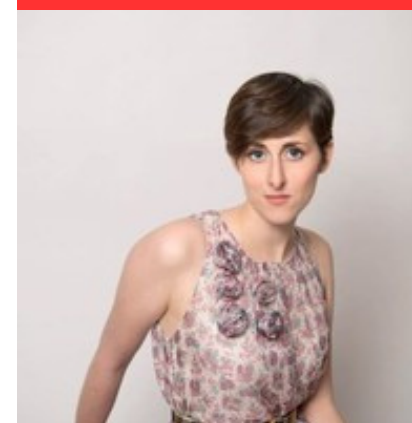
Gabriel Lespérance
COO/CTO



TriCycle est une ferme d'élevage d'insectes comestibles. Basée sur l'économie circulaire, l'entreprise commercialise les insectes comestibles pour leur apport nutritif, protéinique et vitaminique mais aussi leur faible impact environnemental en tant que protéine alternative. Ils valorisent également le fumier de leurs insectes comme fertilisant organique pour nourrir la terre.



Personne contact



Stéphanie Hamel

Directrice marketing et administration
stephanie@tricycle.eco



Alexis Fortin
Directeur des
opérations



**Louise
Hénault-Ethier**
Directrice R&D



vadiMAP offre une solution alimentée par l'IA simplifiant la décarbonation énergétique de grands portefeuilles immobiliers, guidant les décisions optimales en matière d'efficacité énergétique et d'énergies renouvelables.



Secteur

Environnement et
développement durable

Sous-secteur

Cleantech

Personne contact



Jeremy S. Boucher
CEO

jsboucher@vadimap.com



Nicolas Mary
CTO



Dan Boucher
Directeur
commercial



Vega BioImaging développe une nouvelle génération de tests de diagnostics compagnons en oncologie, réduisant les coûts de développement de nouveaux médicaments et les erreurs de diagnostic de cancer.



Secteur

Sciences de la vie

Sous-secteur

Medtech

Personne contact



Cécile Darvriot

CEO

cecile@vegabioimaging.com



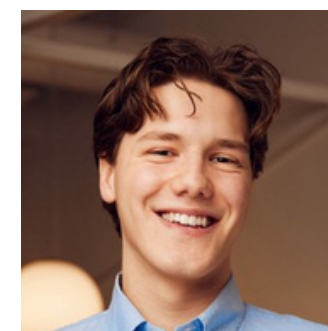
Sergiy Patskovsky

Lead tech



Michel Meunier

Conseiller scientifique



Arnaud Latreille

CMO



Julien Fillion

Lead IA